

# **SPIDERBOX**

The logo for SPIDERBOX features the word "SPIDERBOX" in a bold, white, sans-serif font. The letter "O" is replaced by a stylized spiderweb. To the right of the spiderweb, there is a white power plug icon with a cord that loops around the spiderweb and extends downwards.

**DESIGNMANUAL  
2009**



# SPIDERBOX DESIGNMANUAL 2009

## INNEHÅLL

---

Logotyp	4
Färger	9
Typografi	12
Bildvärld	15

---

# LOGOTYP

## GRUNDFORM

---

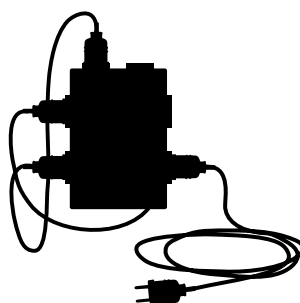
Spiderbox grundlogotyp består av ordet SPIDERBOX satt i Helvetica Black Condensed. O:et i ordet Spiderbox har bytts ut mot en svart s k "spiderbox".

Spiderbox-symbolen används på olika sätt i kommunikationen, som en separat symbol på brevpapprets andrasida eller t ex på kuvert

tillsammans med företagets hela namn: SPIDERBOX ENTERTAINMENT AB satt i Helvetica Black Condensed.

Tanken med spiderbox-symbolen är att man ska kunna leka med den utan att för den skull ändra på den grundläggande utformningen vad det gäller proportionerna mellan box/kontakt/sladd.

---



# LOGOTYP

## GRUNDFORM/VARIANTER

---

Logotyp för tryck samt digitala media.  
På vit bakgrund används alltid den orange/  
svarta grundformen såvida inte endast en färg  
används, då väljs istället den svarta. Om bak-  
grunden är färgad används alltid den svarta eller,  
om bakgrunden är mörkare än 50 % svart, den  
vita, negativa logon.

Grundlogotypen finns både i CMYK för fyrfärgs-  
tryck, med PMS-färger för t ex visitkort och  
brevpapper samt en RGB-version för alla digitala  
media t ex mailsignaturer och powerpointpre-  
sentationer.

SPIDER\_Logo\_PrintCMYK.eps  
Fyrfärgstryck



SPIDER\_Logo\_PrintPMS.eps  
Dekorfärg



SPIDER\_Logo\_RGB.eps  
Digitala media



SPIDER\_Logo\_Black.eps



SPIDER\_Logo\_Neg.eps  
Här applicerad på en svart bakgrund



# LOGOTYP

## ALTERNATIV 1

---

I vissa fall, när t ex logotypen figurerar i sammanhang där den inte är välkänd kan man vilja förtydliga företagets huvudsakliga inriktning genom tillägget ENTERTAINMENT, satt i Helvetica Neue Medium. Denna variant används t ex i mailsignaturer.

---

SPIDER\_Logo\_Ent\_PrintCMYK.eps  
Fyrfärgstryck



SPIDER\_Logo\_Ent\_PrintPMS.eps  
Dekorfärg



SPIDER\_Logo\_Ent\_RGB.eps  
Digitala media



SPIDER\_Logo\_Ent\_Black.eps



SPIDER\_Logo\_Ent\_Neg.eps  
Här applicerad på en svart bakgrund



# LOGOTYP

## ALTERNATIV 2

---

Ibland finns inte det utrymme som krävs för att använda logotypens grundform. Då kan istället en mer fyrkantig form av logotypen användas. Samma regler angående bakgrundsfärg/logofärg gäller som tidigare.

---

SPIDER\_Logo\_Square\_PrintCMYK.eps  
Fyrfärgstryck



SPIDER\_Logo\_Square\_PrintPMS.eps  
Dekorfärg



SPIDER\_Logo\_Square\_RGB.eps  
Digitala media



SPIDER\_Logo\_Square\_Black.eps



SPIDER\_Logo\_Square\_Neg.eps  
Här applicerad på en svart bakgrund





# FÄRGER

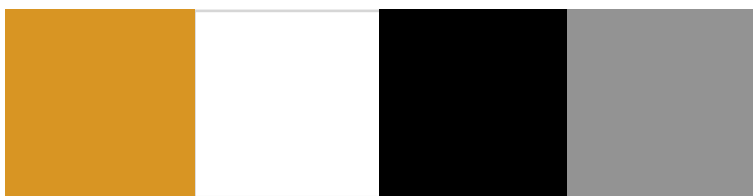
## GRUNDFÄRGER

---

De färger som används i första hand är den orange färgen (Pantone 021) samt grått, vitt och svart. Det är dessa färger som ska signalera Spiderbox och som därför huvudsakligen används i det externa materialet och i hela den grafiska profilen med brevpapper, visitkort osv.

---

### Grundfärger



CMYK  
0 53 100 0

RGB  
255 120 0

WEBB  
FF6600

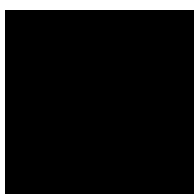
PANTONE 021



CMYK  
0 0 0 0

RGB  
255 255 255

WEBB  
FFFFFF



CMYK  
0 0 0 100

RGB  
0 0 0

WEBB  
000000



CMYK  
0 0 0 50

RGB  
127 127 127

WEBB  
7F7F7F

# FÄRGER

## KOMPLEMENTFÄRGER

---

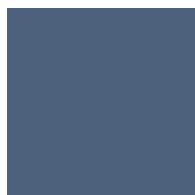
I vissa fall behöver man utöka grundfärgerna med ett antal komplementfärger för att diagram, staplar etc i t ex PPT-presentationer och Excel-ark ska bli tydliga. Dessa färger går i en gråblå färgskala som fungerar bra ihop med den orange färgen.

---

### Komplementfärger



CMYK	RGB	WEBB
40 5 0 12	135 181 199	87B5C7



CMYK	RGB	WEBB
60 20 0 50	52 79 100	344F64



CMYK	RGB	WEBB
100 60 10 60	4 25 56	041938



CMYK	RGB	WEBB
0 0 0 25	191 191 191	BFBFBF

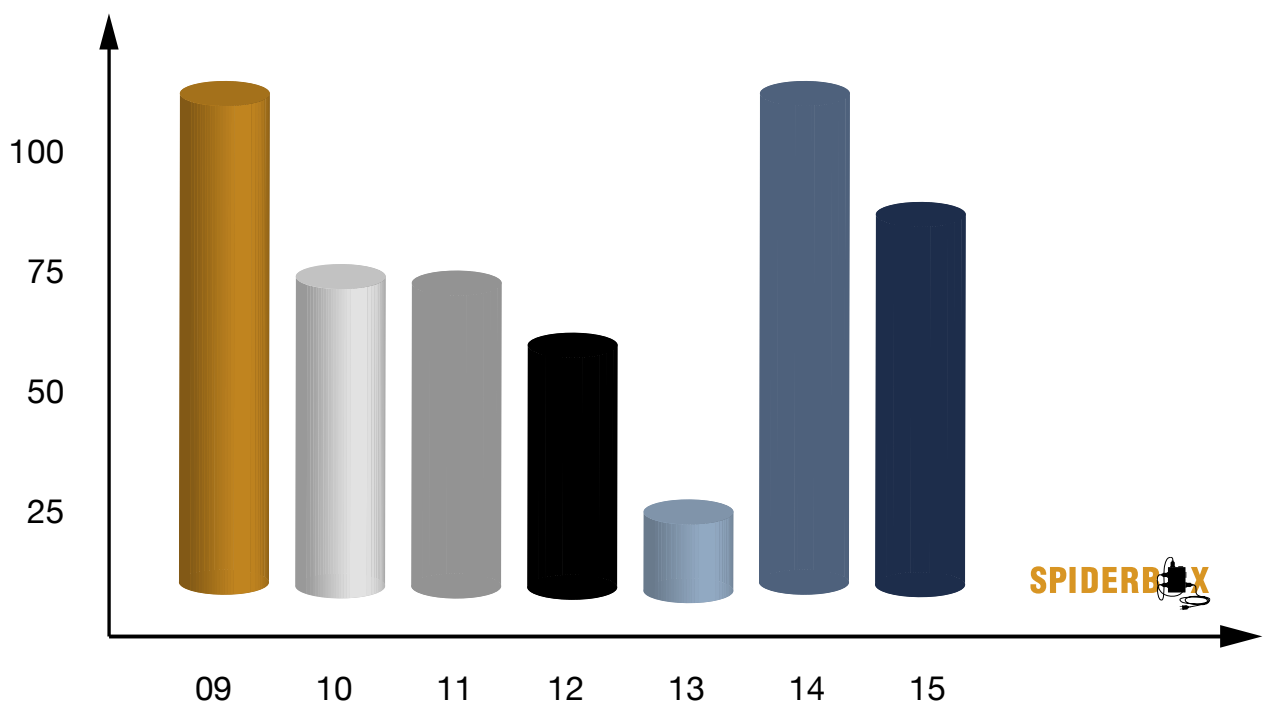
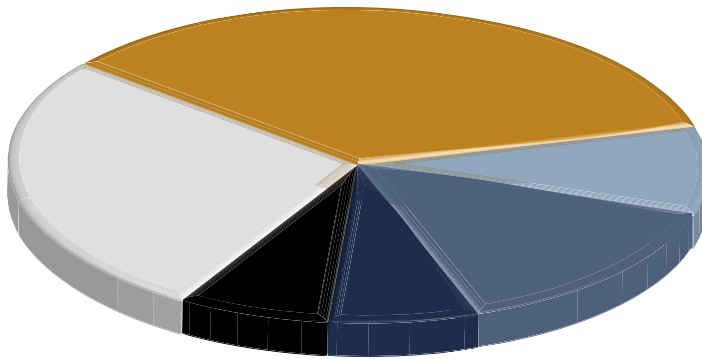
# FÄRGER

## EXEMPEL

---

Här visas en kombination av de olika färgerna grund- och komplementfärger så som de kan se ut i t ex diagram.

---



# TYPOGRAFI

## TRYCKT KOMMUNIKATION

---

Typografin är en viktig del i den grafiska profilen eftersom den blir företagets "handstil" utåt. Det är därför viktigt att den är konsekvent och enhetlig i allt material, allt från broschyrer ned till minsta mail. Spiderbox rubriktypsnitt är det samma som i Spiderbox logotyp dvs Helvetica Black Condensed. Typsnittet är valt utifrån en kraftfull modern känsla (med ett visst mått av

tuffhet). Som brödtext används ett annat typsnitt ur Helvetica-familjen, Helvetica Neue Roman som också ger ett modernt opretantiöst intryck. Dessa typsnitt används i allra möjligaste mån i all kommunikation och alltid i tryckt kommunikation som t ex broschyrer och kataloger.

---

Rubriktypsnitt - Helvetica Black Condensed

**ABCDEFGHIJKLMNOPQRSTUVWXYZÅÄÖ**  
**abcdefghijklmnopqrstuvwxyzåäö**  
**1234567890@%&?!.,**

Brödtext - Helvetica Neue Roman

ABCDEFGHIJKLMNOPQRSTUVWXYZÅÄÖ  
abcdefghijklmnopqrstuvwxyzåäö  
1234567890@%&?!.,

Exempeltext

### **LOREM IPSUM**

Irit auguer iure dolesequat. Si et, qui bla amet adit init, quis nibh ercidunt adiat. Ut autatum vullutet augueros dolor sim eu feusim inissi tisis at irit lum venit ipit pratum dip eniam vulputat et nummod te con henim zzrit praessequis autationulla faccumstan vendre modignis nis at. Ure modions ectetue eui ercipis er in utatem dolore te delessequat. Esed tat. Ut wisi. Putpat aliquate vent laor iriliquis atue mod moluptatum numsan enim aut iusto od eugait in vel dolortie feugiam etuerit augiate feum vulla feugait atie tem alissecte modit vel utetuero.

# TYPOGRAFI

## DIGITAL KOMMUNIKATION

---

I vissa digital kommunikation, t ex i öppna Word-dokument eller i mail, där man hänvisas till mottagarens typsnittsuppsättning väljs istället standardtypsnitten Helvetica Bold(Fet) och Helvetica Regular(Normal).

---

Rubriktypsnitt - Helvetica Bold

**ABCDEFGHIJKLMNOPQRSTUVWXYZÅÄÖ  
abcdefghijklmnopqrstuvwxyzåäö  
1234567890 @ % & ? ! . ,**

Brödtext - Helvetica Regular

ABCDEFGHIJKLMNOPQRSTUVWXYZÅÄÖ  
abcdefghijklmnopqrstuvwxyzåäö  
1234567890 @ % & ? ! . ,

Exempeltext

### **LOREM IPSUM**

Irit auguer iure dolesequat. Si et, qui bla amet adit init, quis nibh ercidunt adiat. Ut autatum vullutet augueros dolor sim eu feusim inissi tisis at irit lum venit ipit pratum dip eniam vulputat et nummod te con henim zzrit praesequis autationulla faccumstan vendre modignis nis at. Ure modions ectetue eui ercipis er in utatem dolore te delessequat.

Esed tat. Ut wisi. Putpat aliquate vent laor iriliquis atue mod moluptatum numsan enim aut iusto od eugait in vel dolortie feugiam etuerit augiate feum vulla feugait atie tem alissecte modit vel utetuero.



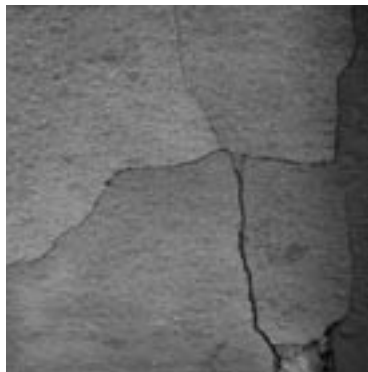
# BILDVÄRLD

## MOTIV

---

För att skapa den något egensinniga värld som Spiderbox står för har den grafiska profilen fått ett tillskott av svartvita bilder. Bilderna används bl a på korrespondenskort och på de egna cd-omslagen. Motiven och tema kan utökas allt eftersom men ska alltid förmedla ett egensinnigt uttryck.

---



**SPIDERBOX ENTERTAINMENT ©2009**

Grafisk form: Moln Formgivning